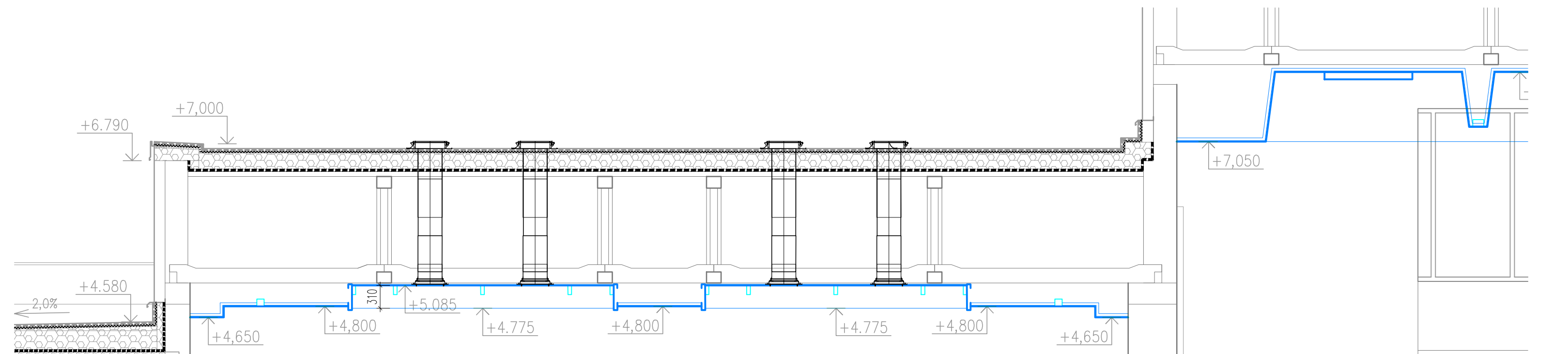
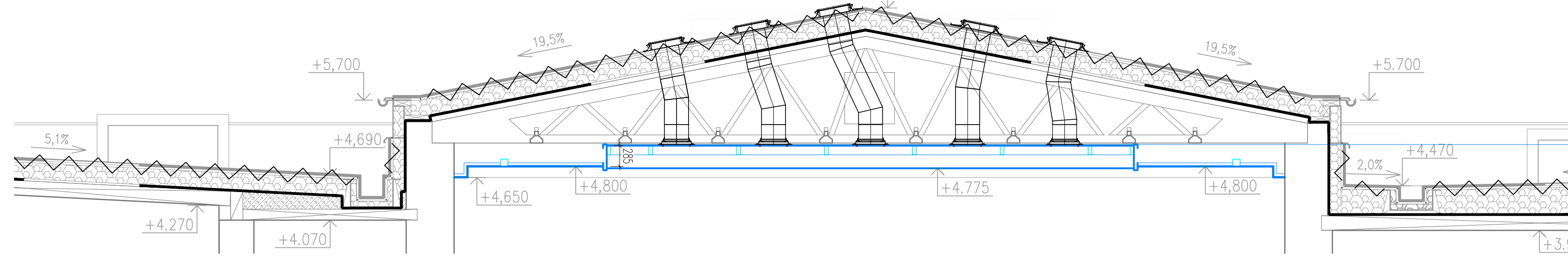


ŘEZ B-B - VÝŘEZ, M 1:50



ŘEZ D-D - VÝŘEZ, M 1:50



Tabulka místností - Vypravení hala				
Číslo	Užití	Plocha [m²]	Výška [m]	Sv. výška [m]
11.01	Výpravní hala – zázveří	53,2	3,30	3,00
11.02a	Výpravní hala – čekárna	416,3	3,30	8,44
11.02b	Výpravní hala – čekárna	235,4	3,30	7,83
11.03	Komerční prostor	32,3	3,90	
11.04a	Komerční prostor – předstř WC	1,8	3,90	
11.04b	Komerční prostor – kabina WC	1,3	3,90	
11.05	Komerční prostor	33,6	3,90	
11.06	Komerční prostor	12,5	3,90	
11.07a	Komerční prostor – předstř WC	1,2	3,90	
11.07b	Komerční prostor – kabina WC	1,7	3,90	
11.08	Komerční prostor	26,6	3,90	
11.09a	Komerční prostor – předstř WC	1,2	3,90	
11.09b	Komerční prostor – kabina WC	1,2	3,90	
11.10	Komerční prostor	13,3	3,00	
11.11	Komerční prostor	11,6	3,00	
11.12a	Komerční prostor – předstř WC	1,4	3,00	
11.12b	Komerční prostor – kabina WC	1,3	3,00	
11.13	Komerční prostor – předstř WC	2,9	2,60	
11.14	Komerční prostor – kabina WC	1,6	2,60	
11.15	Komerční prostor – kabina WC	1,5	2,60	
11.16	Komerční prostor – čekávací místn.	4,4	2,60	
11.17	Rozvadna elektro	12,8	3,00	
11.18	Zázveří – výhled od perónů	26,5	4,74	xx
11.19	Schodiště	19,5	3,10	
11.20	Sálka pracovní SŽDC	24,4	3,30	3,10
11.21	Sálka pracovní SŽDC	14,7	3,35	3,10
11.22	Kancelář SŽDC	14,9	3,35	3,10
11.23	Komerční prostor	45,2	4,74	
11.24a	Komerční prostor – předstř WC	1,8	4,74	
11.24b	Komerční prostor – kabina WC	1,5	4,74	
11.25	Komerční prostor	8,8	4,74	
11.26a	Komerční prostor – předstř WC	1,7	4,74	
11.26b	Komerční prostor – kabina WC	1,5	4,74	
11.27	Zázveří – příchod k perónům	24,2	4,74	xx
11.28	Schodiště	13,5	3,10	
11.29	Místnost bankomat	6,9	4,83	3,00
11.30	Předstř	6,7	4,83	3,00
11.31	Chodba	6,7	4,74	3,00
11.32	Zázveří s trezory	20,0	4,74	3,00
11.33	Přívodna	10,3	4,83	3,00
11.34	Sálka s lóžkem	9,6	4,74	3,00
11.35	WC – předstř	3,2	4,74	3,00
11.36	WC – kabina	1,3	4,74	3,00
11.37	WC – kabina	1,3	4,74	3,00
11.38	WC – sprcha	1,5	4,74	3,00
11.39	Dení místnost	8,6	4,74	3,00
11.40	Kancelář – přístý a nábytk. příjizma kol	14,8	4,83	3,00
11.41	Sklad – příjizma kol	20,4	4,74	3,00
11.42	Sálka s lóžkem	9,8	4,74	3,00
11.43	Veřejná WC – chodba	22,2	4,83	2,60
11.44	Veřejná WC – místnost služby	4,2	4,74	2,60
11.45	Veřejná WC – ženy – umývárna	15,3	4,74	2,60
11.47a	Veřejná WC – ženy – kabina	1,3	4,74	2,60
11.47b	Veřejná WC – ženy – kabina	1,2	4,74	2,60
11.47c	Veřejná WC – ženy – kabina	1,3	4,74	2,60
11.47d	Veřejná WC – ženy – kabina	1,2	4,74	2,60
11.47e	Veřejná WC – ženy – kabina	1,4	4,74	2,60
11.48	Veřejná WC – ženy – umývárna	4,0	4,74	2,60
11.49	Veřejná WC – čekávací místnost	4,7	4,74	2,60
11.50	Veřejná WC – muži – umývárna	15,0	4,74	2,60
11.52	Veřejná WC – muži – umývárna	4,0	4,74	2,60
11.53a	Veřejná WC – muži – kabina	1,4	4,74	2,60
11.53b	Veřejná WC – muži – kabina	1,6	4,74	2,60
11.54	Veřejná WC – předstřací pokoj	3,3	4,83	2,60
11.55	Čekárna MHD Beroun	153,2	5,02	xx
11.56	Schodiště – příchod k perónům	22,5	3,00	4,42
11.57	Chodba	9,6	3,93	
11.58	Komerční prostor	44,2	3,93	4,20
11.59a	Komerční prostor – předstř WC	2,0	3,93	4,20
11.59b	Komerční prostor – kabina WC	1,6	3,93	4,20
11.60	Komerční prostor	15,3	3,93	4,20
11.61	Komerční prostor	72,8	3,93	4,20
11.62a	Komerční prostor – předstř WC	1,7	3,93	4,20
11.62b	Komerční prostor – kabina WC	1,4	3,93	4,20
11.63	Komerční prostor	18,9	3,93	
11.64	Komerční prostor	27,0	3,93	4,20
11.65a	Komerční prostor – předstř WC	1,4	3,93	4,20
11.65b	Komerční prostor – kabina WC	1,3	3,93	4,20
11.66	Chodba	9,9	3,93	4,20
11.67	Komerční prostor	10,6	3,93	4,20
11.68	Schodiště	10,5	3,93	4,20
11.69	Komerční prostor	15,5	3,93	4,20
11.70	Zázveří	18,0	3,00	
11.71	Úschovna kol	63,0	3,90	
11.72	Čekárna MHD Beroun	46,9	3,90	
11.73	Zázveří příjizmy vozů MHD Beroun	15,4	3,90	
11.74	Komerční prostor	46,8	3,90	
11.75a	Komerční prostor – předstř WC	1,6	3,90	
11.75b	Komerční prostor – kabina WC	1,4	3,90	

Celková plocha [m²]: 1907,3

Tabulka místností - Administrativní budova				
Číslo	Užití	Plocha [m²]	Výška [m]	Sv. výška [m]
2.01	Schodiště	17,4	2,99	4,25
2.02	Schodiště	25,3	3,40	2,60
2.03	Chodba	45,4	3,36	2,60
2.04	Čekávací místnost	1,4	3,25	2,60
2.05	WC – chodba	3,6	3,25	2,60
2.06	WC ženy – předstř	4,6	3,25	2,60
2.07	WC ženy – sprcha	1,2	3,25	2,60
2.08a	WC ženy – kabina	1,3	3,25	2,60
2.08b	WC ženy – kabina	1,2	3,25	2,60
2.09	WC muži – sprcha	5,9	3,25	2,60
2.10	WC muži – sprcha	1,2	3,25	2,60
2.11a	WC muži – kabina	1,2	3,25	2,60
2.11b	WC muži – kabina	1,2	3,25	2,60
2.12	Sklad	18,8	3,25	
2.13	Hlavní rozvadbě	51,7	3,25	
2.14	Chodba	7,0	3,36	2,95
2.15	Dopravní kancelář žit. – SŽDC	42,0	3,25	3,00
2.16	Reléová místnost	11,6	3,25	
2.17	Reléová místnost	11,2	3,25	
2.18	Reléová místnost	140,6	3,25	
2.19	Chodba	9,7	3,36	2,60
2.20	Místnost ostrahy objektu	17,1	3,30	
2.21	Místnost ostrahy objektu	10,6	3,30	
2.22	Kancelář	11,7	3,30	
2.23	Kancelář	9,5	3,30	
2.24	Sálková místnost	77,2	3,30	
2.25	Sálková místnost	57,4	3,30	
2.26	Chodba	17,6	3,36	2,60
2.27	Kancelář	18,7	3,30	
2.28	Kancelář	17,9	3,30	
2.29	Kancelář	9,5	3,30	
2.30	Kancelář	10,6	3,30	
2.31	Technická místnost + kancelář	20,2	3,30	
2.32	WC – chodba	3,9	3,30	2,60
2.33	WC muži – předstř	2,8	3,30	2,60
2.34	WC muži – předstř	2,9	3,30	2,60
2.35	WC muži – kabina	1,1	3,30	2,60
2.36	WC ženy – chodba	3,0	3,30	2,60
2.37	WC ženy – předstř	2,7	3,30	2,60
2.38	WC ženy – kabina	1,1	3,30	2,60
2.39	Schodiště	9,9	3,30	4,66
2.40	Schodiště	19,5	3,36	2,60
2.41	Chodba	20,3	3,36	2,60
2.44	Kancelář	18,0	3,30	
2.45	WC – chodba	4,1	3,30	2,60
2.46	WC – čekávací místnost	1,4	3,30	2,60
2.47	WC – společná sprcha	1,1	3,30	2,60
2.48a	WC – předstř	1,7	3,30	2,60
2.48b	WC – kabina	1,5	3,30	2,60
2.49	WC – předstř	2,8	3,30	2,60
2.50	WC – kabina	1,7	3,30	2,60
2.51	Kuchyně	2,9	3,30	2,60
2.52	Kancelář	16,6	3,30	
2.53	Kancelář	16,6	3,30	
2.54	Kancelář	18,5	3,30	
2.56	Kancelář	18,6	3,30	
2.57	Schodiště	11,0	2,60	2,60
2.58	Kancelář	27,0	3,30	
2.62	Kancelář	27,3	3,30	
2.63	Sápota nákladního výtahu	1,1	3,25	

Celková plocha [m²]: 927,5

Tabulka místností - Dražní budova				
Číslo	Užití	Plocha [m²]	Výška [m]	Sv. výška [m]
1.3.01a	Kancelář	14,4	5,37	
1.3.01b	Chodba	5,7	5,37	
1.3.01c	Kancelář	10,3	5,37	
1.3.01d	Kancelář	9,3	5,37	
1.3.02	Zázveří	3,0	5,37	
1.3.03	Sálka	12,4	5,37	
1.3.04	Chodba	6,7	5,37	
1.3.05	WC – předstř	4,7	2,95	2,95
1.3.06	WC – kabina	1,0	2,95	2,95
1.3.07	WC – sprcha	1,3	2,95	2,95
1.3.08	Čekávací místnost	1,2	2,95	2,95
1.3.09	Kancelář	9,8	5,37	
1.3.10	Kancelář	23,7	5,37	
1.3.11	Zázveří	2,8	5,37	
1.3.12	Sálka	11,7	2,95	2,95
1.3.13	Chodba	9,5	5,37	
1.3.14	WC – předstř	4,7	2,95	2,95
1.3.15	WC – kabina	1,1	2,95	2,95
1.3.16	WC – sprcha	1,3	2,95	2,95
1.3.17	Čekávací místnost	1,2	2,95	2,95
1.3.18	Kancelář	8,8	5,37	
1.3.19	Kancelář	8,9	5,37	
1.3.20	Schodiště	13,1	5,37	
1.3.22	Dení místnost	13,6	5,37	
1.3.23	Kuchyně	6,3	5,37	
1.3.24	WC – předstř	3,1	5,37	
1.3.25	WC – sprcha	1,3	5,37	
1.3.26	WC – kabina	1,0	5,37	
1.3.27a	WC – chodba	3,7	5,37	2,95
1.3.27b	WC – předstř	1,5	5,37	2,95
1.3.27c	WC – kabina	1,2	5,37	2,95
1.3.27d	WC – sprcha	1,2	5,37	2,95
1.3.27e	WC – předstř	2,1	5,37	2,95
1.3.27f	WC – sprcha	1,1	5,37	2,95
1.3.27g	WC – kabina	1,1	5,37	2,95
1.3.28	Chodba se botnou	18,9	5,37	2,95
1.3.29	Místnost s lóžky	6,6	5,37	
1.3.30	Místnost s lóžky	6,4	5,37	
1.3.31	Dení místnost s kuchyní	7,7	5,37	
1.3.33	WC – předstř	1,5	5,37	2,95
1.3.34	WC – kabina	1,4	5,37	2,95
1.3.35	WC – sprcha	0,9	5,37	2,95
1.3.36	Sklad	6,6	5,37	
1.3.37	Sálka	13,8	5,37	
1.3.38	Kancelář	28,3	5,37	
1.3.39	Sklad	13,1	5,37	
1.3.43	Sálka	13,3	5,37	
1.3.47	Sklad	18,2	5,37	

Celková plocha [m²]: 343,0

LEGENDA VZT:

- TALÍŘOVÝ VENTIL PRO ODVOD VZDUCHU UMÍSTĚNÝ NA PODLEHU PŘIPOJENÝ ZVUKO-IZOLAČNÍ HADICÍ
- TALÍŘOVÝ VENTIL PRO PŘÍVOD VZDUCHU UMÍSTĚNÝ NA PODLEHU PŘIPOJENÝ ZVUKO-IZOLAČNÍ HADICÍ
- FANCOIL
- ANEMOSTAT

LEGENDA EPS

- optická-kouřová izolace
- termo-diferenční izolace
- zábrusový materiál - nárazníkové provedení

U EPS musí být v okolí díla minimálně 750 mm prostor,

kdo se nesmí umístit žádná VZT zařízení méně než 500 mm vzdáleností

LEGENDA NZS

- reproduktor podhledový, 63W, 120V, 120V/120V
- reproduktor stropový

LEGENDA SVĚTEL V PODHLEDECH

- Interiérové LED svítidlo vestavné
- Interiérové LED svítidlo vestavné
- Interiérové LED svítidlo limitární recessed
- Interiérové LED svítidlo zapuštěné
- 1h Nouzové LED svítidlo
- 1h Nouzové LED svítidlo
- 1h Nouzové LED svítidlo
- 1h Nouzové LED svítidlo
- Průmyslové LED svítidlo
- Interiérové LED svítidlo přizpůsobené
- Interiérové LED svítidlo přizpůsobené
- Interiérové LED svítidlo
- Interiérové LED svítidlo
- Interiérové LED svítidlo
- IP20 Nouzové LED svítidlo přizpůsobené s podhledovým piktogramem
- 1h Nouzové LED svítidlo s piktogramem
- Průmyslové LED svítidlo
- Průmyslové LED svítidlo

LEGENDA PODHLEDU	
PD01	basic SDK podhled – hladký bez roštu, bílý nátěr
PD02	Systém podhledu s výhledovou roštem, formát kazet 1200/600/450x15 mm – akustický podhled.
PD03	Systém akustického podhledu s požadovanou roštem konstrukcí, kombinace formátů kazet 1200x1200 mm, 600x600, 600x1200 mm, tl. kazet 15 mm, možnost zářezů, dle potřeby.
PD04	Systém hygienického podhledu s výhledovou roštem konstrukcí, na roštem roštu s výškovou úpravou 0,05 m, formát kazet 1200/600/450x20 mm.
PD05	Akustické panely přizpůsobené k SDK podhledu. Bavenost bude řešena dle návrhu k projektu interiéru.
PD06	Formovaný SDK podhled – Hladký SDK podhled Bavenost bude řešena dle návrhu k projektu interiéru.
PD07	Prostředí šedý harmonizovaný podhled (s podhledem) Bavenost bude řešena dle návrhu k projektu interiéru.
GR41	Přímý světelný oblouk pro osvětlení stropu, instalace na vnitřní stěně Bavenost bude řešena dle návrhu k projektu interiéru.
GR42	Akustický oblouk nebo nástěnný. Bavenost bude řešena dle návrhu k projektu interiéru.

Základní podhledové nebo otevřené akce a detaily